

# デイケア通信

## 十一月号



二十四節季

立冬 十一月七日 冬が始まる。  
小雪 十一月二十二日 雨が雪になって降る

### 就任のご挨拶

日頃より施設ご利用者をはじめご家族、地域の皆様、その他多くの方々に温かいご支援とご協力をいただき、心よりお礼と感謝を申し上げます。

この度、令和六年十一月一日付で吉野美裕紀施設長の後任として介護老人保健施設オキドキ施設長に就任いたしました小畑幸夫と申します。

施設長という職責の重大さに戸惑っておりますが、職員一丸となってご利用者、ご家族の想いを大切にしたサービスを提供してまいりたいと思っております。また、地元住民の皆様からも信頼される施設となれるよう日々努力して参りますのでご指導、ご鞭撻を賜りますようお願い申し上げます。

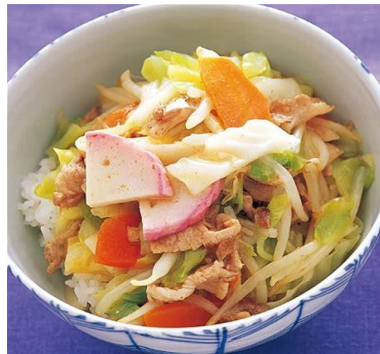
令和六年十一月吉日

医療法人社団珠泉会

介護老人保健施設オキドキ

施設長 小畑 幸夫

### 11月4日(月) 昼食にご提供!



写真はあくまでイメージです。  
提供するものとは異なります。

### 丼丼めぐり「長崎ちゃんぽん丼」

オキドキでも昼食に提供しますので  
ご賞味ください。

丼丼めぐりのシークレットとして  
「オキドキ丼」を提供。  
どんぶりに何が入っているのかは、  
当日のお楽しみ!



11月19日(火)

## 11月主な予定

4日(月)～ 8日(金)

体重測定

4日(月) 丼丼めぐり

13日(水) ご当地グルメ

14日(木) おやつバイキング

19日(火) 丼丼めぐり

22日(金) お楽しみ献立

28日(火) セレクト食



### 皆様へのお願い

十一月に入り、朝晩めっきりと寒くなり、空気も乾燥してき、風邪やインフルエンザの流行する時期となります。ご自宅で発熱・せき・どの痛み・くしゃみ・頭痛などの風邪症状がある場合には、ご無理をせずに通所をお休み頂き、医療機関への受診をお勧めいたします。

皆様のご協力とご理解をお願い致します